

A collection of composite marine accessories, including a blue handle with "TRUDESIGN" embossed on it, a black hexagonal fitting with "1/2" and "7500" markings, and a black cylindrical component with "097122 NEM" markings. The background shows a blue sky and a boat's wake on the ocean.

Líderes em
acessórios
compostos
marítimos.

Líderes em acessórios de compostos marítimos

Sem corrosão
Sem eletrólise
Sem preocupações



Sumário

04 Por que compósitos?

05 Acessórios

09 Válvulas Esféricas

15 Tomadas de Casco

17 Aquavalves / Válvula Y

23 Conector / Parafusos

28 Válvula de não-retorno

29 Siphon Break

31 Conector de mangueira

35 Sistema

36 Sensores de Tanque &
Acessório

37 Bocal

39 Equipamentos de instalação

41 Compliance

43 Suporte do Distribuidor

Líderes em acessórios compostos marítimos



Projetado para
estender a vida útil
do seu barco.



A TruDesign é uma empresa sediada na Nova Zelândia com mais de 45 anos de experiência em projeto, ferramental e fabricação de complexos acessórios de compósitos moldados por injeção.

Oferecemos uma gama sofisticada de produtos marítimos concebidos para durar toda a vida útil do seu barco, em conformidade com as rígidas normas marítimas Bureau Veritas, ISO9093-2, IMCI e ABYC H-27.

Nossa equipe é apaixonada por fornecer produtos inovadores de alta qualidade em todo o mundo. Isso, juntamente com nosso excepcional suporte técnico aos nossos clientes, nos permitiu ser um verdadeiro líder em acessórios compostos marítimos e agora em parceria com I-Sea Group, fornecedor exclusivo no Brasil.

Introdução aos acessórios anti-corrosão da TruDesign.

Por que compósitos?

Por muitos anos, o bronze tem sido o material de escolha para uso em aplicações marinhas em acessórios para o casco e válvulas de fundo. Ele superou muitos outros metais e ligas e tem resistido ao teste do tempo, até que uma solução melhor foi descoberta...



Forte e Durável

Cumpre as exigências mecânicas ISO e ABYC, testes de resistência e requisitos de UV.



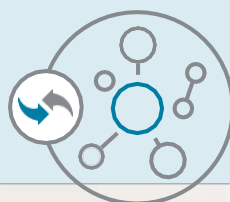
Fogo-retardante

Pode ser usado em compartimentos de motor.



Mais Leve

6 vezes mais leve que o Bronze



Sem Aterramento

Não há necessidade de cabo de aterramento em acessórios do casco.



Sem corrosão

Sem eletrólise proporcionando tranquilidade em relação à segurança do seu barco.





Acessórios (Thru Hull)

Projetados e fabricados na Nova Zelândia, os acessórios TruDesign Skin (Thru Hull) são moldados com precisão em composto de nylon reforçado com vidro.

Certificado pela ISO 9093-2 pelo Bureau Veritas e pelo International Marine Certification Institute (IMCI, Bélgica). Está em conformidade com os padrões ABYC H-27 quando usado em conjunto com o colar TRUDESIGN™ABYC. As conexões TruDesign (Thru Hulls) eliminam todos os problemas de corrosão e colagem associados à eletrólise, proporcionando tranquilidade em relação à segurança de sua embarcação.

Características:

- **Compatível com todos os tipos de casco** - Pode ser usado em cascos de alumínio, aço, madeira, composto e GRP
- **Resistente a produtos químicos** - não é afetado por diesel, gasolina, produtos químicos domésticos e tintas anti-incrustantes
- **Resistente aos U.V** - Não se degrada ou descolorido com os raios ultravioleta do sol
- **Pintável** - Pode ser pintado com todos os tipos de anti-incrustante, incluindo Seahawk
- **Serve para válvulas de esfera** TruDesign. Dois tipos de rosca: Roscas paralelas BSP ou NPS.
- **Modelos embutidos e abobadados.**
- **Grande faixa de operação** - Adequado para todas as condições marítimas de -40 °C a +110 °C

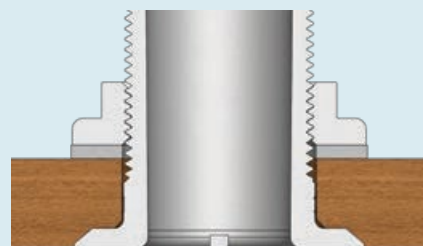
Embutido

Estilo escareado para uma aparência simplificada.

Características:

- **Resistência reduzida**
- **Montagem embutida para reduzir a possibilidade de empecilhos**
- **Pode ser usado como dreno de cabine / tanque**
- **BSP e NPS fios paralelos**

BSP NPS



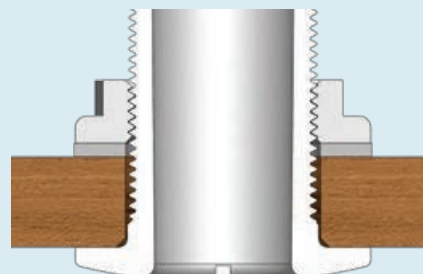
Abaulado

Cabeça em forma de cúpula tradicional para fácil instalação.

Características:

- **Grande face de vedação**
- **Protege o grão final para construção em madeira**
- **Fornecer uma borda de gotejamento para aplicações acima da água**
- **BSP e NPS fios paralelos**

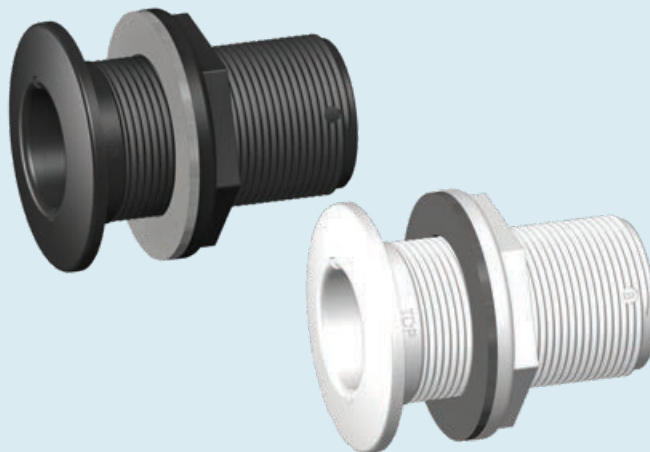
BSP NPS



Acessórios Padrão (Thru Hull)

Acessórios Abaulado

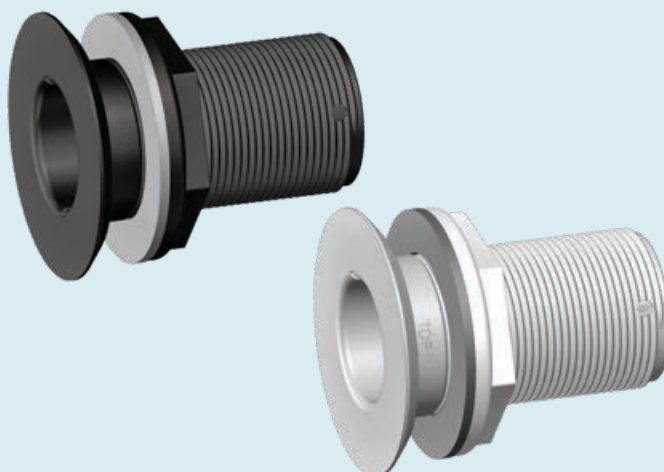
Tamanho	Comprimento da flange interna
1 / 2 "	66mm
3 / 4 "	66mm
1"	66mm
1 . 1/4"	86mm
1 . 1/2"	84mm
2"	90mm



BSP NPS

Acessórios Embutidos

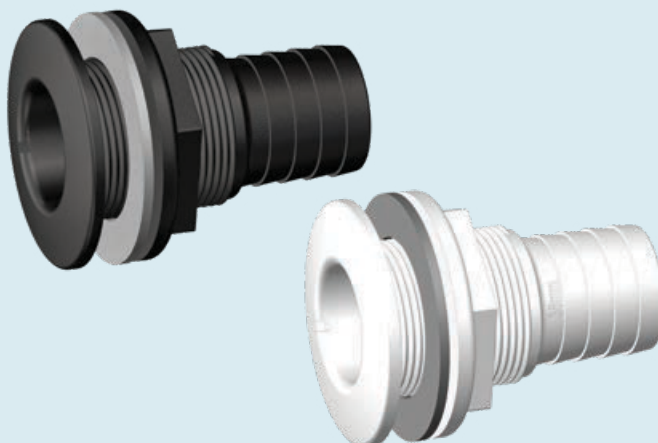
Tamanho	Comprimento da flange interna
1 / 2 "	70mm
3 / 4 "	70mm
1"	70mm
1 . 1/4"	90mm
2"	90mm



BSP NPS

Acessórios com Espigão

Tamanho	Espigão Tamanho
1 / 2 "	13mm
1 / 2 "	16mm (5 / 8 ")
3 / 4 "	19mm
1"	25mm
1"	28mm (1 . 1/8 ")
1 . 1/4"	32mm
1 . 1/2"	38mm
2"	50mm



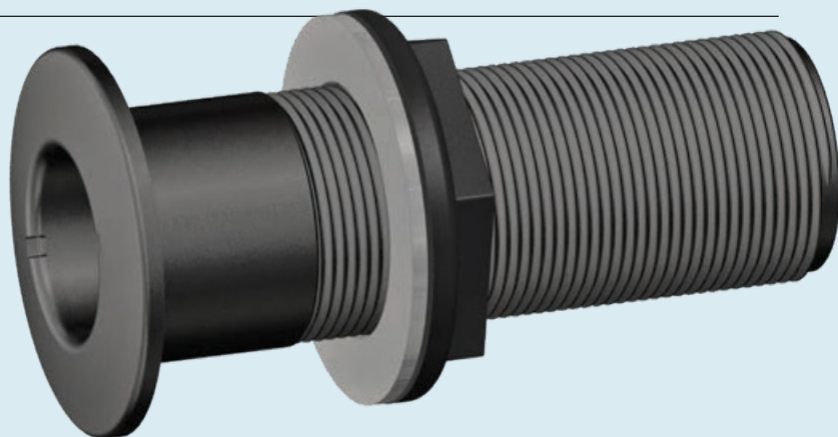
BSP

Acessórios Longos (Thru Hull)

BSP

Acessórios Longos/Abaulados

Tamanho	Comprimento Flange	Espessura Mínima do Casco
3 / 4 "	140mm	33mm
1"	140mm	33mm
1 . 1/4"	140mm	33mm
1 . 1/2"	140mm	33mm
2"	140mm	33mm
3"	160mm	33mm



TruDesign

1. BSP (P) - Tubo Padrão Britânico
(Paralelo) - amplamente utilizado na maior parte do mundo, incluindo Europa, Ásia e Australásia.
Identificado nos acessórios roscados TruDesign com um 'B'.



BSP

BSP (British Standard Pipe)

2. NPS - Tubo Reto Nacional
(American National Pipe) - predominantemente usado na América do Norte.
Identificado nos acessórios roscados TruDesign com um 'N'.



NPS

NPS (National Pipe Straight)

Nossos produtos são aprovados pelas mais rigorosas autoridades de certificação globais e contam com o suporte de uma equipe de engenharia dedicada.



Válvula Esfera (Seacocks)

As válvulas Esfera TruDesign controlam a entrada e saída através do casco, acima e abaixo da linha d'água. Eles são moldados em um material composto de nylon reforçado com vidro leve para fornecer resistência máxima.

A esfera e o anel de vedação são moldados em um polímero preenchido com PTFE para facilidade de operação lubrificada e contínua. Este material resiste ao crescimento marinho, como cracas, de travar a válvula.

CUIDADO PARA NÃO SER USADO COMO VÁLVULA DE COMBUSTÍVEL DEDICADA

Características:

- Leve, resistente à corrosão e seguro contra eletrólise
- Vazamento e pressão individualmente testados durante a fabricação
- Classificação de ruptura para 750 PSI (5.170 kPa)
- Pode ser bloqueado para cumprir os padrões de saída de lixo de banheiro
- Disponível em formas paralelas de rosca BSP e NPS, identificadas por marcações em cada extremidade rosqueada
- Chave inglesa disponível para instalações em locais de difícil acesso
- Posições ABERTA / FECHADA marcadas para fácil identificação
- Amigável ao gelo e não se divide como as válvulas de esfera metálicas podem quando congeladas
- Alças removíveis para auxiliar na instalação - presas com um parafuso de aço inoxidável 316
- Disponível na versão monitorada por posição
- Opções de manopla em T ou alavanca.



Válvula Manual Esfera

Quando montadas com acessórios skin TruDesign, nossas válvulas esfera cumprem os seguintes padrões:

- ISO 9093-2 Embarcação Pequena – Válvulas e acessórios de casco
- Válvulas ABYC H-27 ,Acessórios de casco**

**Quando montado junto com colar de suporte de carga e Thru Hull TruDesign. (Consulte a ficha de informações em nosso site).

BSP NPS

Disponível nos seguintes tamanhos:

13mm	1 / 2 "	38mm	1 . 1/2"
19mm	3 / 4 "	50mm	2"
25mm	1"		
32mm	1 . 1/4"		



Válvula Esfera Monitorada

Válvulas esfera monitoradas fornecem monitoramento da posição da válvula de fundo para que você possa ver facilmente quais válvulas estão abertas e quais estão fechadas.

Elas podem ser conectadas para desativar a ignição em um interruptor do motor até que a válvula esfera de entrada de água seja aberta.

Quando usada em um sistema de bombeamento de tanque de retenção, ela permite que você saiba quando a saída está aberta para permitir a descarga.



BSP NPS

Disponível nos seguintes tamanhos:

13mm	1 / 2 "	32mm	1 . 1/4"
19mm	3 / 4 "	38mm	1 . 1/2"
25mm	1"	50mm	2"



Painel Monitor

10-32VDC

Pacote de etiquetas fornecido para nomenclatura personalizada.

Colar de Supote de Carga

Os colares de suporte de carga são projetados para uso com acessórios Thru Hull e válvulas de esfera TruDesign. O colar permite a conformidade com o padrão ABYC H-27 para toda a montagem. (Modelos 1/2 "-2").

A especificação ABYC exige que uma força estática de 500 lb (227 kg) seja aplicada à extremidade traseira da montagem, por um mínimo de 30 segundos.

Fornecer força e paz de espírito e protege áreas vulneráveis, como a linha exposta do Adaptador de Pele, de serem atingidas inadvertidamente por itens soltos.

Pegada compacta - Projetada para trabalhar dentro de confinamentos de espaço existentes (não é maior em diâmetro do que a válvula de esfera e alça). Não há necessidade de parafusos ou fixadores adicionais no casco - Ao contrário das válvulas de fundo flangeadas tradicionais, o colar TruDesign funciona sem a necessidade de ser preso ao casco. Capacidade de retrofit para conjuntos existentes - pode transformar qualquer conjunto de encaixe de pele/ válvula de esfera TruDesign em um conjunto compatível com ABYC H-27.

Colar Pequeno

1 / 2" Válvula esférica

3 / 4" Válvula esférica

1" Válvula esférica

Colar Médio

1 . 1/4" Válvula esférica

1 . 1/2" Válvula esférica

Colar Grande

2" Válvula esférica



DAME CATEGORY WINNER

Válvulas Esféricas 3" & Acessórios

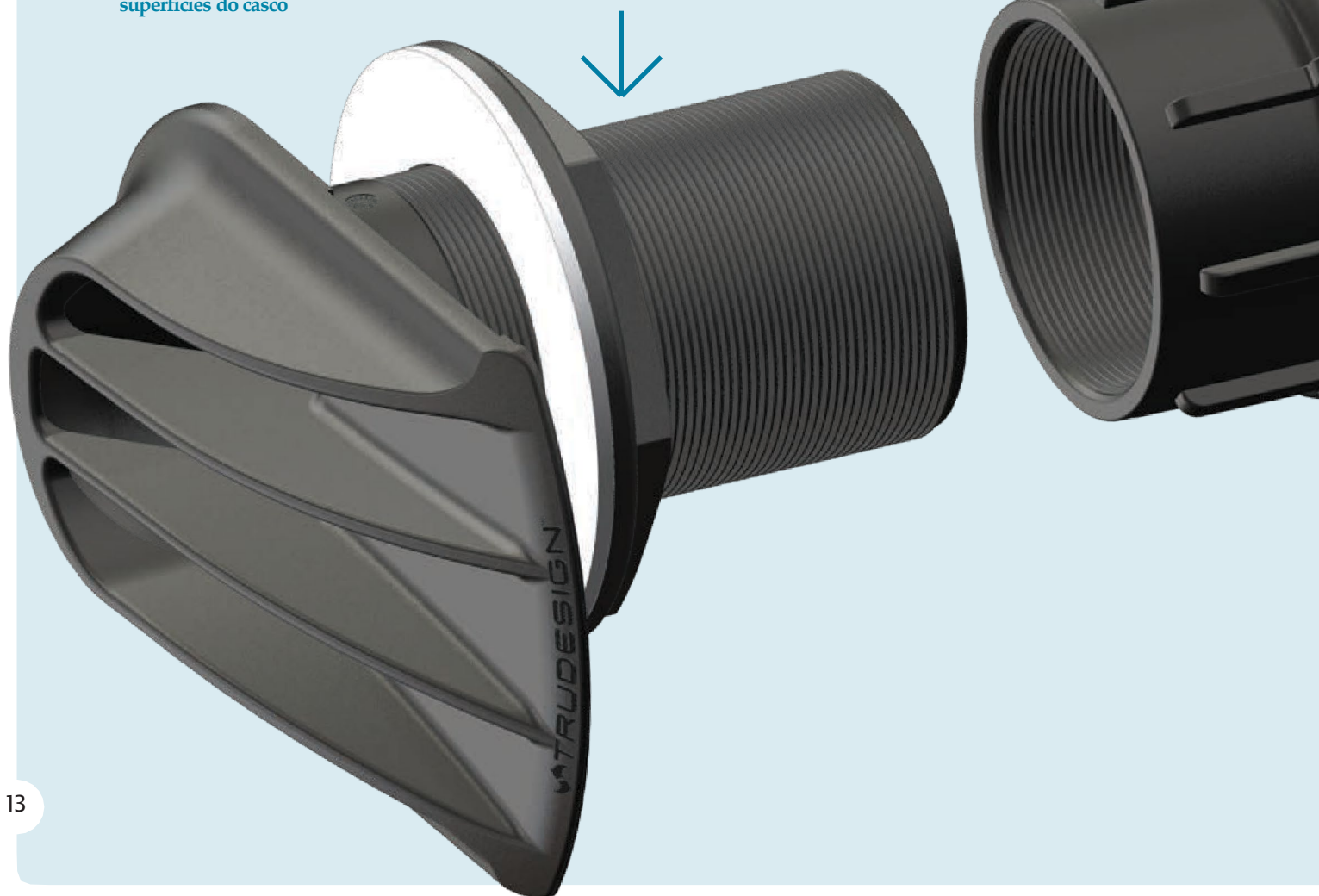
Aplicações:

- Fabricado em composto de nylon reforçado com vidro - alta resistência, resistente e leve
- Alavanca grande de fácil manuseio
- Protegido contra corrosão e eletrólise.
- Pode ser travado na posição fechada
- Eletricamente não condutivo
- Sem ligação elétrica
- Adequado para uso em todos os tipos de casco - alumínio, aço, madeira ou GRP
- A esfera e os anéis de vedação utilizam um polímero PTFE para garantir uma ação suave e incrustação mínima da esfera interna
- Grande faixa de temperatura operacional
– De -40°C até +110°C
- BSP Thread
- Resistência a raios U.V – Sem degradação dos raios ultravioleta do sol
- 100% de vazamento testado antes de sair da fábrica.

3" Filtro de admissão integrado Hi Flow

Aplicações:

- Concha Hi Flow projetada sem restrição e canais de entrada alargados para maximizar a eficiência do fluxo e evitar a entrada de grandes detritos
- Grandes recortes na base para auxiliar na vedação adesiva contra as superfícies do casco
- O comprimento é de 160 mm (da parte inferior da cabeça) para atender a vasos maiores
- Fácil de limpar as aletas grandes - não há necessidade de desparafusar a grade
- Pode ser pintado com anti-incrustante.





Conector 3" Fêmea BSP 90°

- Ideal para uso acima da linha d'água, onde a válvula de esfera pode ser conectada para funcionar paralelamente ao casco
- Pode ser usado com espigão de 75 mm (3 ") e 63 mm (2 .1/2").



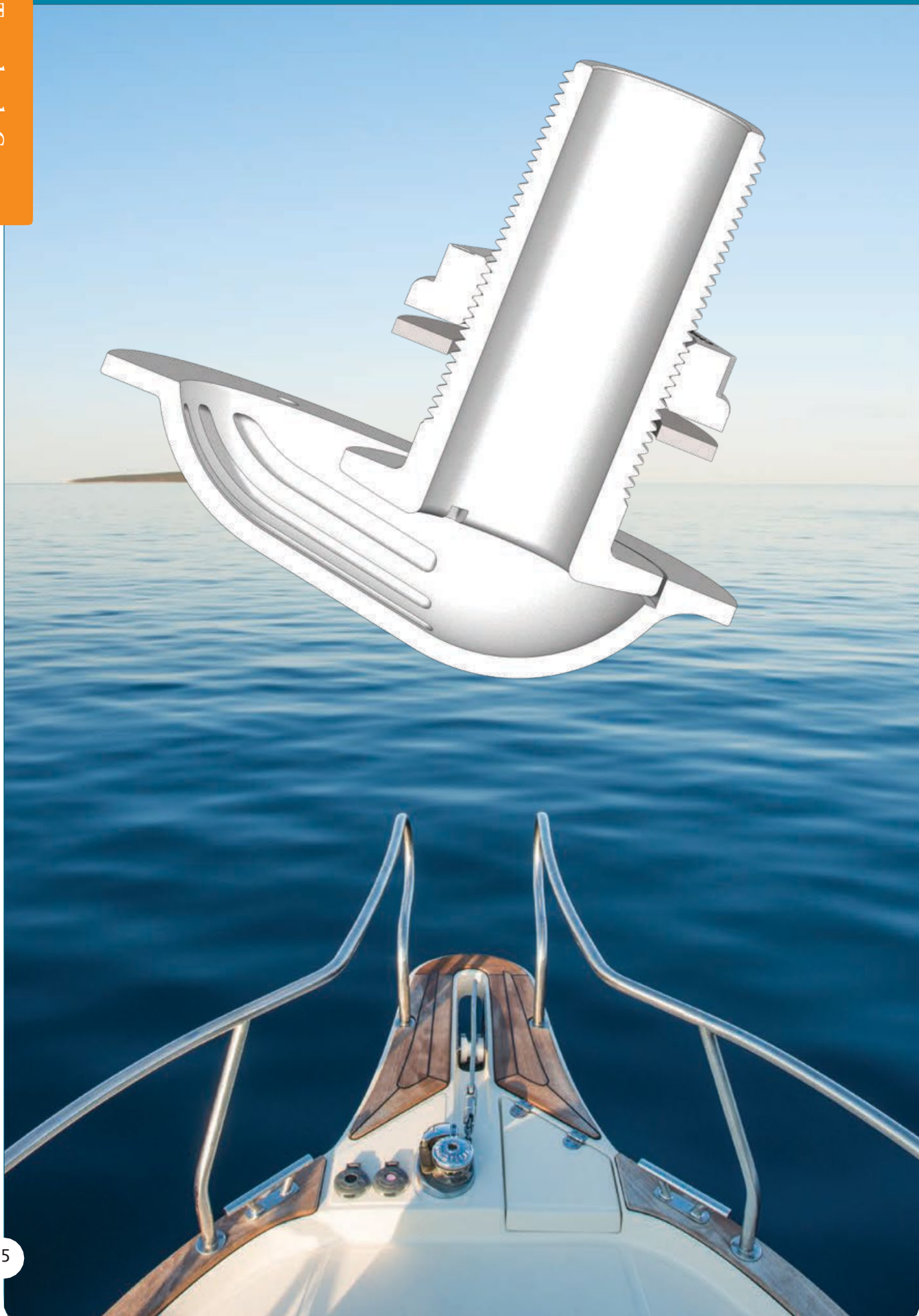
Espigão (3" + 2.1/2")

- Dois tamanhos de espigões BSP são oferecidos para atender mangueiras de 75 mm (3 ") ou mangueiras de 63 mm (2.1/2").



3" BSP Acessórios em formato Abaulado :

- Grande borda de gotejamento para aplicações acima da água
- O comprimento é de 160 mm (da parte inferior da cabeça) para atender a vasos maiores
- Pode ser pintado com anti-incrustante.



Tomadas de Casco

As tomadas de Casco TruDesign eliminam a corrosão e os problemas de eletrólise associados aos acessórios metálicos. Eles podem ser pintados com anti-incrustante e podem ser embutidos no casco sem problemas de corrosão.

Tomada Tipo - concha

Projetado para desviar grandes objetos de entradas de água enquanto a embarcação está em movimento.

Tamanhos disponíveis	Acessórios
3/4"	3/4" e 1/2"
1 . 1/4"	1 . 1/4" e 1"
2"	2" e 1.1/2"

- Ajuda a eliminar problemas com algas marinhas, gravetos ou lixo sendo sugados para as entradas do motor e bloqueando ou obstruindo os filtros de entrada
- O filtro atua como um filtro grosso de primeiro estágio que é limpo pelo movimento da água.



Tomada Tipo - redondo

Projetado para aplicações de captação de água onde há risco de sucção de objetos indesejados.

Tamanhos disponíveis **Cabe nos acessórios**

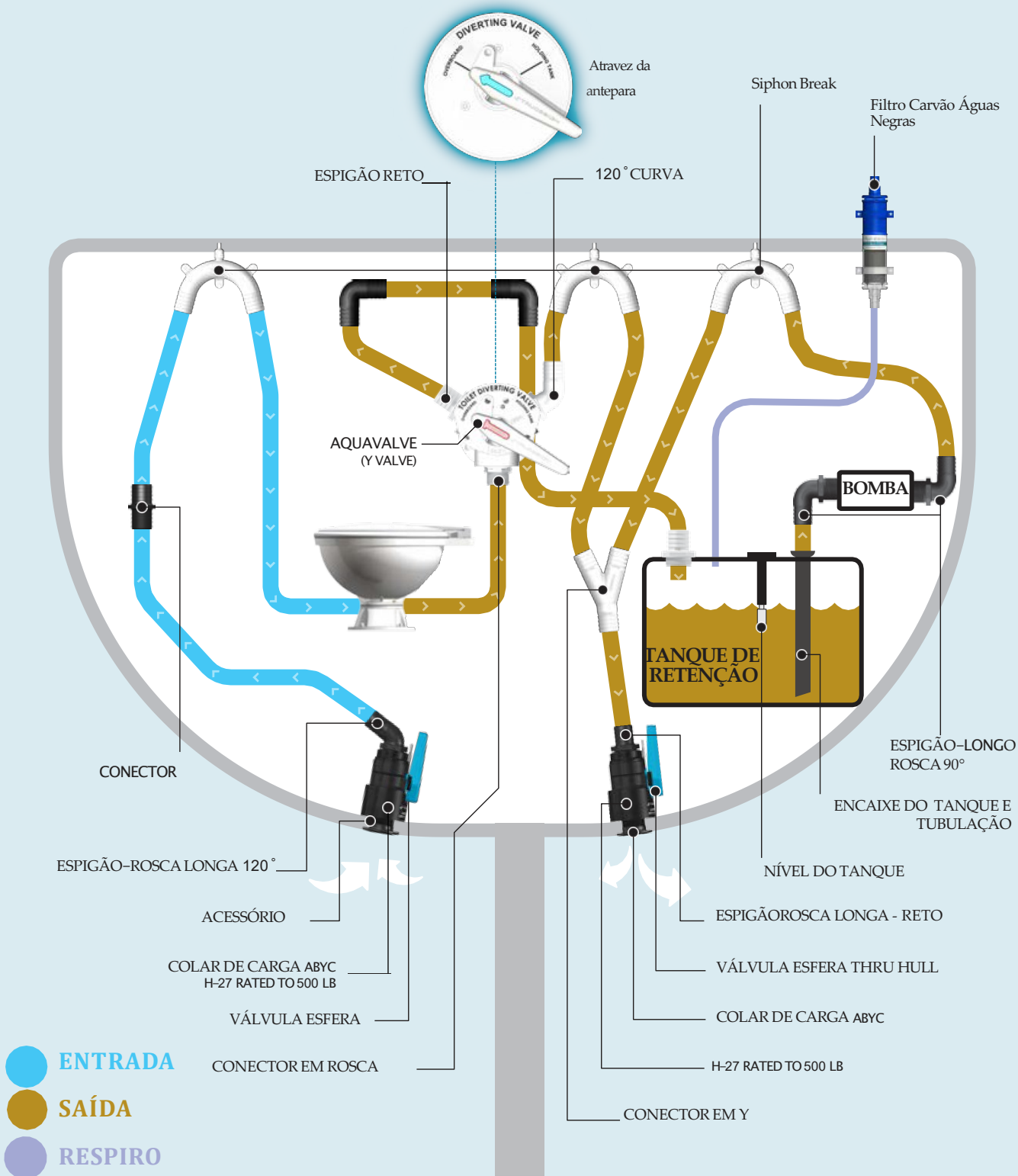
1 . 1/4" 1 . 1/4" ou menor



Aquavalves ... a válvula Y mais versátil do mercado.



Manual de Instalação Aquavalve (Válvula Y)



Manual Aquavalve (Y-Valve)

O TruDesign Aquavalve é projetado para o desvio e controle da vazão de efluente ou água.

É utilizado em aplicações de banheiros marinhos para desviar o fluxo de efluentes - em muitos países, isso é regido por lei. O efluente pode ser mantido em um tanque de retenção para posterior descarga ao mar ou em uma instalação em terra.

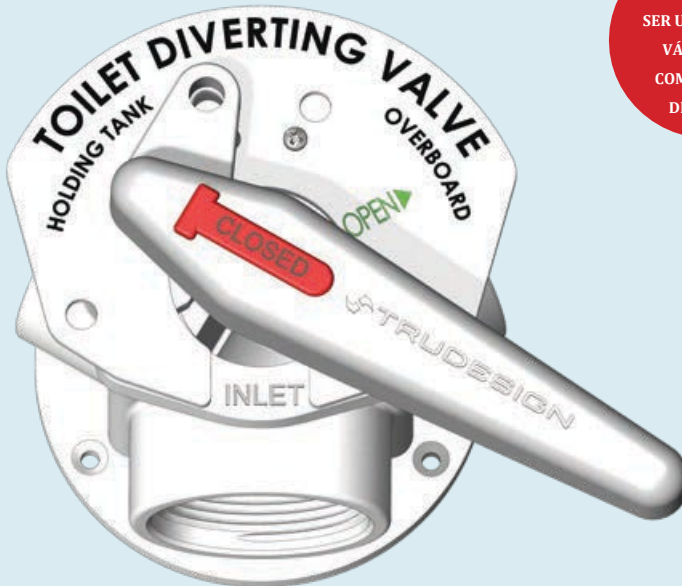
O TruDesign Aquavalve é moldado a partir de um composto de náilon reforçado com vidro. Fibras de vidro de alto módulo e alta resistência impregnadas no náilon proporcionam resistência, rigidez, resistência e estabilidade dimensional.

Características:

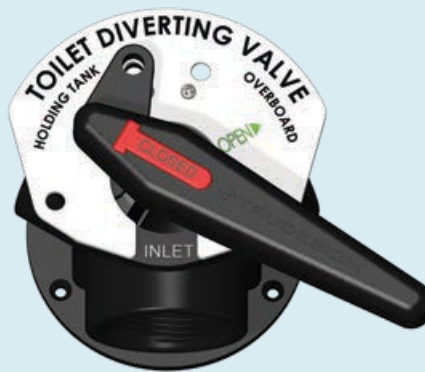
- Indicação clara de qual porta está na posição fechada
- Versátil - pode conectar o 3/4" a mangueira 1.1/2"
- Montagem fácil - aparafuse diretamente no anteparo ou piso
- 316 fechos de aço inoxidável
- *Cada válvula é testada quanto à pressão de vazamento durante a fabricação
- *Classificação de pressão de ruptura do projeto de 300 PSI (2.070 kPa)
- Pode ser reparado pelo usuário - serviço completo e backup de peças
- Recurso travável - sem capacidade de descarga acidental
- Cada válvula é fornecida com uma chave inglesa.

Nota: Todas as três partes fêmeas são 1 . 1/2" Roscas paralelas BSP

CUIDADO PARA NÃO SER USADA COMO VÁLVULA DE COMBUSTÍVEL DEDICADA



Modelo branco **BSP**



Modelo preto **BSP**



Modelo Anteparo **BSP**

Aquaválve Eletrônica (Y-Valve)

O TruDesign Electronic Aquaválve permite o desvio remoto de efluentes ou água por "botão".

O TruDesign Electronic Aquaválve foi projetado para permitir que a válvula de desvio seja operada a partir do painel de controle com o apertar de um botão. Os LEDs no painel de controle indicam claramente se a válvula está na posição "Tanque de retenção" ou "Ao mar".

O Aquaválve eletrônico é fornecido completo com os seguintes:

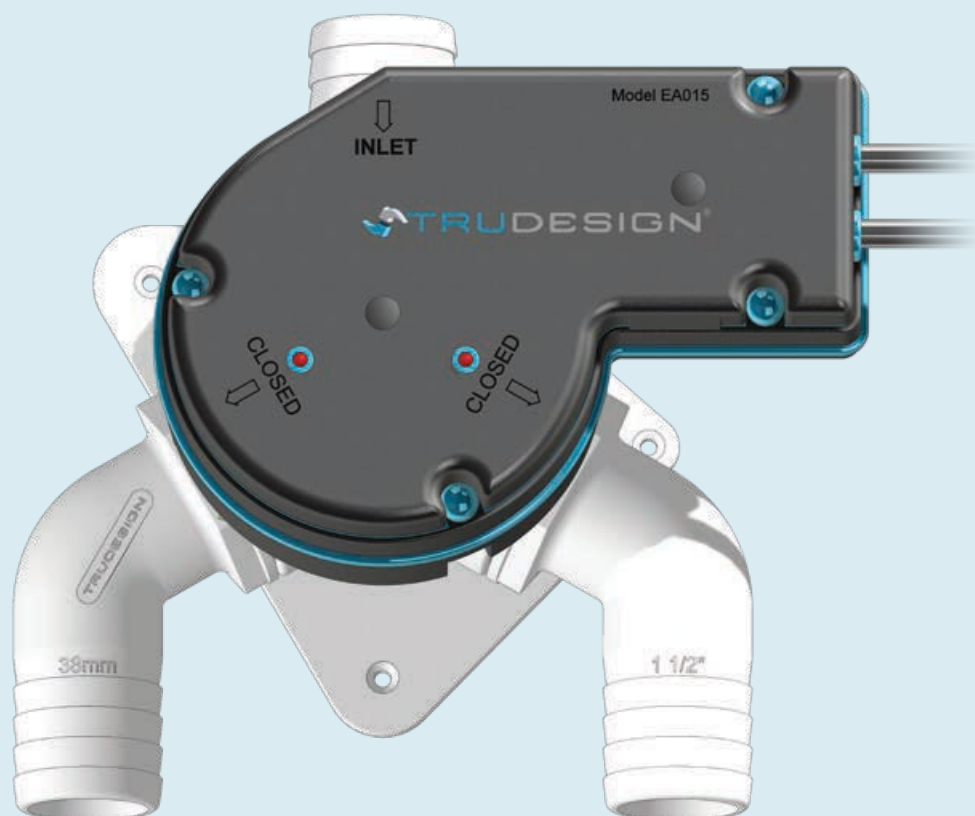
- Corpo eletrônico Aquaválve EA015
- Painel de Controle CP05
- Aquaválve Spanner
- 5 metros de comprimento de cabo de 8 núcleos completo com conexão à prova d'água para Aquaválve e push no conector para painel de controle
- Graxa de manutenção
- Instruções completas de instalação e operador
- Possui um bloqueio de teclado eletrônico o evitar operação acidental.

BSP

Especificações elétricas
Voltagem 11-32 volts

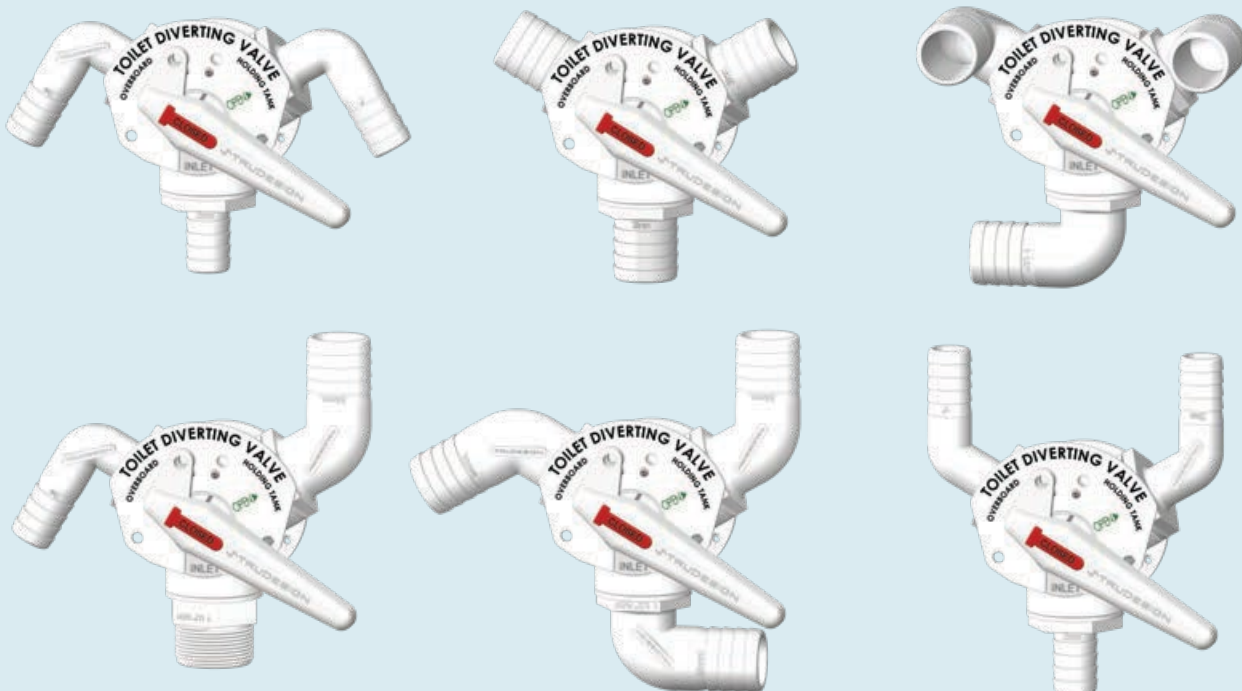


O Aquaválve eletrônico e o painel de controle possuem classificação IP55 (resistente à poeira e jatos d'água). CE aprovado.



Versatilidade Aquavalve

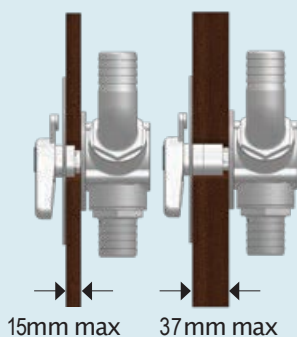
A TruDesign Aquavalve é a válvula de desvio mais versátil disponível. Com a capacidade de misturar e combinar conexões, ajustar o ângulo da tubulação e virar a placa frontal para se adequar à instalação, o encaixe de uma válvula de desvio nos espaços confinados do encanamento marinho é fácil.



Através do encaixe da antepara

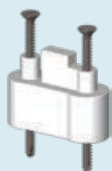
A versão através da antepara permite que o encanamento e o corpo da válvula sejam escondidos atrás de uma parede ou painel.

O Aquavalve Through Bulkhead é adequado para espessuras de parede de até 15 mm. Se o anteparo tiver mais de 15 mm de espessura, o pacote de extensão está disponível para paredes de até 37 mm.



Faceplate Reversível

O painel frontal reversível permite que o usuário instale o Aquavalve da maneira mais adequada e, em seguida, ajuste o painel frontal para se adequar à direção das mangueiras de encanamento.



Encaixes Aquavalve

Uma linha completa de acessórios espigão de diferentes tamanhos e ângulos está disponível. Com roscas paralelas BSP macho de 1.1/2" projetadas para instalação direta e vedação nas juntas vermelhas incluídas com o Aquavalve.

Tamanhos de espigão estão disponíveis em tamanhos de mangueiras comuns de 19 a 38 mm. As curvas permitem o roteamento organizado das mangueiras e são fornecidas com uma opção de vedação mais espessa (Azul) que pode ser usada no lugar das vedações vermelhas do Aquavalve para permitir que os acessórios sejam girados para uma posição mais adequada, se necessário.



BSP

Espigão Aquavalve

Disponível em 4 tamanhos - Preto e branco

19mm	3 / 4 "
25mm	1"
32mm	1 . 1/4"
38mm	1 . 1/2"



BSP

Aquavalve Curvado 120°

Incluindo selo Azul- Preto e branco

25mm	1"
38mm	1 . 1/2"



BSP

Aquavalve Curvado 90°

Incluindo selo Azul- Preto e branco

25mm1"	1"
38mm	1 . 1/2"



Rosca BSP

Disponível em branco e preto

1 . 1/2" BSP



Aquavalve Spanner

Vem com o aquavalve



Conector em rosca

Disponível em branco e preto

Permite conexão direta com canos PVC. Com parafusos 1.1/2" BSP pode ser usado com válvulas esféricas, Aquavalves, e peças em T.

BSP

Filtro de Carbono

O filtro de carbono é projetado para manter a ventilação do tanque. Deve ser montado verticalmente ou em um ângulo para cima e afastado do tanque para eliminar o contato do líquido com o carbono. Fornecido completo com suporte de montagem e pontas de mangueira de 20 mm, 25 mm.





Conector em Rosca (Macho)

Os conectores em rosca TruDesign são a conexão composta superior para conectar acessórios roscados. Moldados a partir de um composto de náilon reforçado com vidro, eles são de alta resistência, leves e não se degradam ou descolorem com o tempo.

Com roscas paralelas obtemos uma conexão forte e segura, vedação à prova d'água confiável e flexibilidade para poder criar conexões adequadas à operação de uso final - útil quando o espaço é restrito.

Os acessórios TruDesign são quimicamente resistentes e eliminam a corrosão e os problemas de ligação elétrica associados aos acessórios metálicos. As espigões são projetadas para braçadeiras de mangueira dupla e não esmagam.



BSP NPS

Espigão Macho 120°

Tamanho da rosca	Tamanho da espigão
1"	25mm (1")
1 . 1/4"	32mm (1 . 1/4")
1 . 1/4"	38mm (1 . 1/2")
1 . 1/2"	38mm (1 . 1/2")
2"	50mm (2")



BSP NPS

Espigão Macho 90°

Tamanho da rosca	Tamanho da espigão
1 / 2 "	13mm (1/2")
3 / 4 "	19mm (3/4")
1"	25mm (1")
1 . 1/4"	32mm (1 . 1/4")
1 . 1/2"	38mm (1 . 1/2")
2"	50mm (2")

Desigual

1 / 2 "	16mm (5/8")
1 . 1/4"	38mm (1 . 1/2")



BSP NPS

Espigão Macho Reta

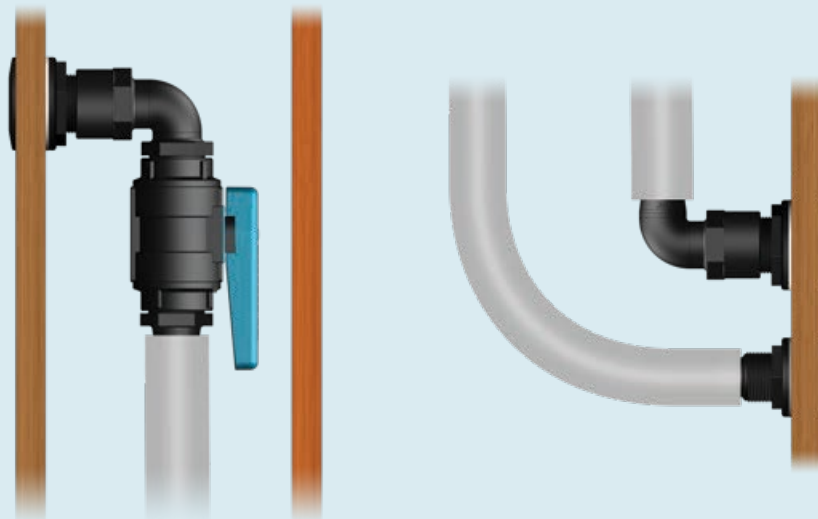
Tamanho da rosca	Tamanho da espigão
1 / 2 "	13mm (1/2")
3 / 4 "	19mm (3/4")
1"	25mm (1")
1 . 1/2"	32mm (1 . 1/4")
1 . 1/2"	38mm (1 . 1/2")
2"	50mm (2")
3"	63mm (2.1/2") BSP somente
3"	75mm (3") BSP somente

Desigual

1 / 2 "	16mm (5/8")
3 / 4 "	22mm (7/8")
1"	28mm (1 . 1/8")
1 . 1/4"	38mm (1 . 1/2")
1 . 1/4"	32mm (1 . 1/4")

Conector em Rosca (Fêmea)

Nota: para aplicações acima da linha d'água apenas (os regulamentos ISO e ABYC exigem uma válvula de esfera conectada diretamente ao encaixe da pele, ou seja, nenhum outro encaixe deve ser instalado entre os dois)



BSP NPS

Espigão Fêmea Reta

Tamanho da rosca	Tamanho da espigão
3 / 4 "	19mm
1"	25mm
1 . 1/4"	32mm
1 . 1/2"	38mm
2"	50mm

Desigual

3 / 4 "	22mm (7 / 8 ")
1"	28mm (1 . 1/8")
1 . 1/4"	38mm
1 . 1/2"	25mm
1 . 3/4 "	38mm



BSP NPS

Fêmea - Macho 90°

Para válvulas esféricas em locais confinados.

Rosca Fêmea	Rosca Macho
3 / 4 "	3 / 4 "
1"	1"
1 . 1/4"	1 . 1/4"
1 . 1/2"	1 . 1/2"
2"	2"
3"	3" BSP somente



BSP NPS

Espigão Fêmea 90°

Ajudando a resolver os problemas de encanamento confinado encontrados em instalações marítimas.

Tamanho da rosca	Tamanho da espigão
3 / 4 "	19mm
1"	25mm
1 . 1/4"	32mm
1 . 1/2"	38mm
2"	50mm

Desigual

1 / 2 "	16mm (5 / 8 ")
---------	----------------

Conector em T

BSP

Um bloco de construção versátil, o conector TruDesign T-Piece funciona não apenas como um Peça em T, mas também como um coletor. Isso permite que os usuários canalizem vários drenos para uma saída, eliminando a necessidade de acessórios adicionais através do casco. As peças em T simplesmente conectam em série para criar um sistema múltiplo.

A flexibilidade do conector TruDesign T-Piece permite

- Operação como uma peça em T
- Operação como um coletor com um número expansível de portas de entrada para atender aos requisitos individuais do barco
- Vários tamanhos de opções de espigão de mangueira de entrada e saída. Oferecido em tamanhos 3 / 4 " , 1 " , 1 . 1/4" , 1 . 1/2"
- A T-Piece TruDesign apresenta duas roscas paralelas fêmeas e uma macho, que permitem que os manifolds sejam criados simplesmente unindo duas ou mais peças. É útil quando se toma várias conexões de mangueira para uma única válvula de esfera e conexão através do casco.

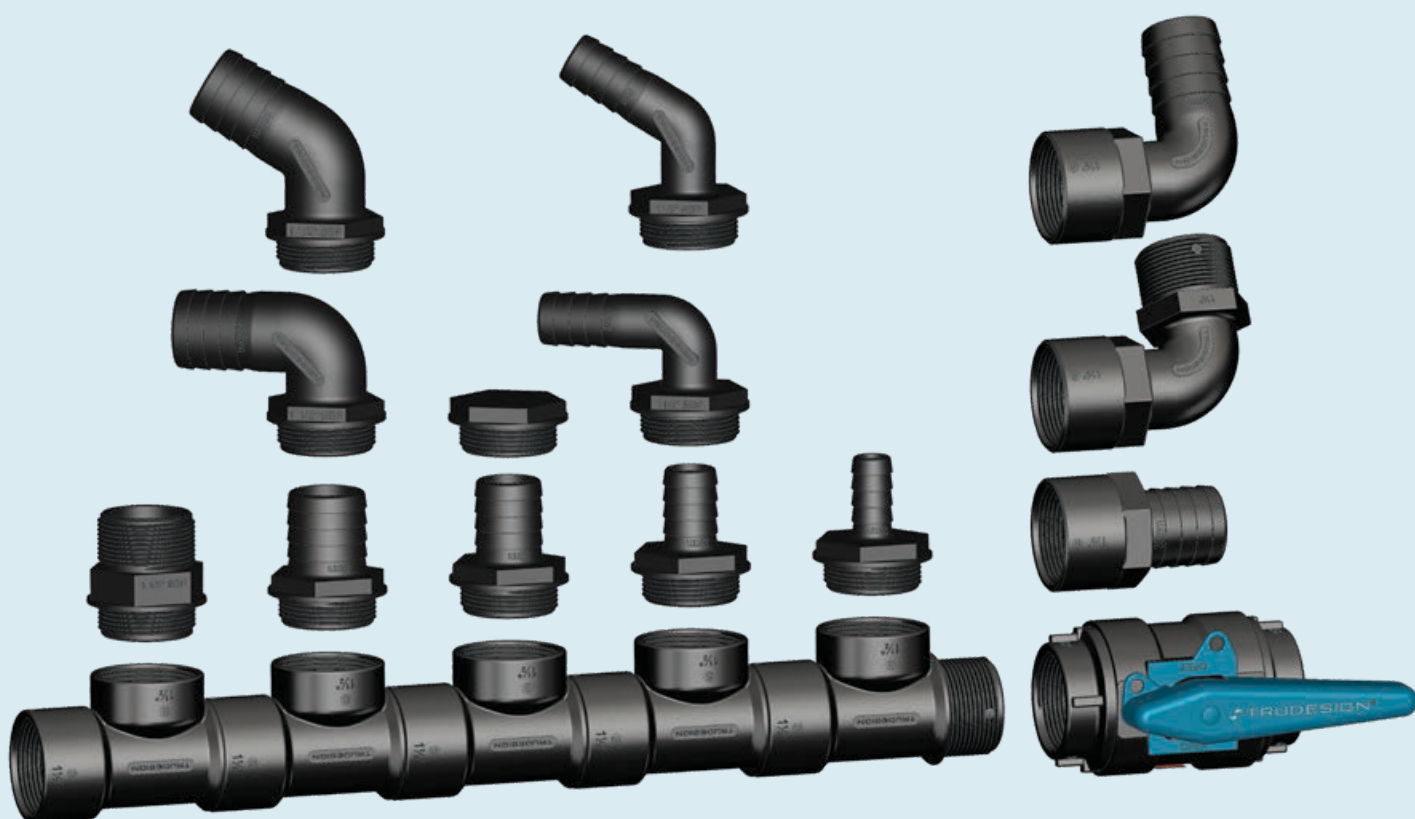
Uma aplicação típica inclui conectar todos os drenos flybridge a um coletor antes de drenar ao mar. Também é comumente usado para lavagem de glicol / anticongelante através de sistemas em preparação para a preparação para o inverno, bem como em sistemas de lavagem de motor de água doce. Um plugue pode ser instalado na extremidade fêmea da peça em T para funcionar como uma porta de inspeção para ver as partes internas da válvula de esfera.



Manifold Universal

Características

- Peça em T simples com espigões de mangueira selecionáveis pelo usuário
- Distribuidor expansível - facilita drenos múltiplos para um ponto ao mar
- Seleção de direção e tamanho da ponta da mangueira da porta de entrada múltipla (Reto, 120° & 90°)
- Seleção de direção e tamanho da extremidade da mangueira com múltiplas portas (Reto, 120° & 90°).
- Conectado diretamente a válvula esférica 1.1/2" ou Acessório 1.1/2" (Thru- Hull)
- Pode orientar as portas de entrada e saída em ângulos selecionáveis pelo usuário - facilita conexões de mangueiras organizadas
- Imune à corrosão e eletrólise
- Longa vida sem diminuição do desempenho devido à corrosão
- Resistente a produtos químicos - Não afetado por diesel, gasolina e produtos químicos domésticos
- Grande faixa de operação - Adequado para todas as condições marítimas de -40 °C a +110 °C.



Válvulas de Não-Retorno

As válvulas não-retorno TruDesign são usadas em linha para evitar refluxo ou sifonagem de água. Eles são de fluxo total com baixas pressões de abertura (cracking).

Características :

- Fabricado a partir de um compósito de nylon reforçado com vidro estabilizado aos raios ultravioleta. Alta resistência e leve. Pode ser usado sob luz solar direta
- Alto impacto e resistência à tração - "Seguro para golpes de aríete" e insensível a choques de pressão na tubulação
- Mola inoxidável - Sem problemas de corrosão ou risco de válvula interna permanecer aberta
- Baixa pressão de rachadura - Pressão mínima necessária para abrir a válvula com restrição mínima na taxa de fluxo
- Adaptador em linha - Espaço mínimo de instalação necessário e nenhum outro acessório necessário
- Seta branca impressa (lado oposto do logotipo) - Identificação rápida e fácil da direção do fluxo de água.



Disponível em 6 tamanhos

19mm	3 / 4 "
------	---------

25mm	1"
------	----

28mm	1 . 1/8"
------	----------

32mm	1 . 1/4"
------	----------

38mm	1 . 1/2"
------	----------

50mm	2"
------	----

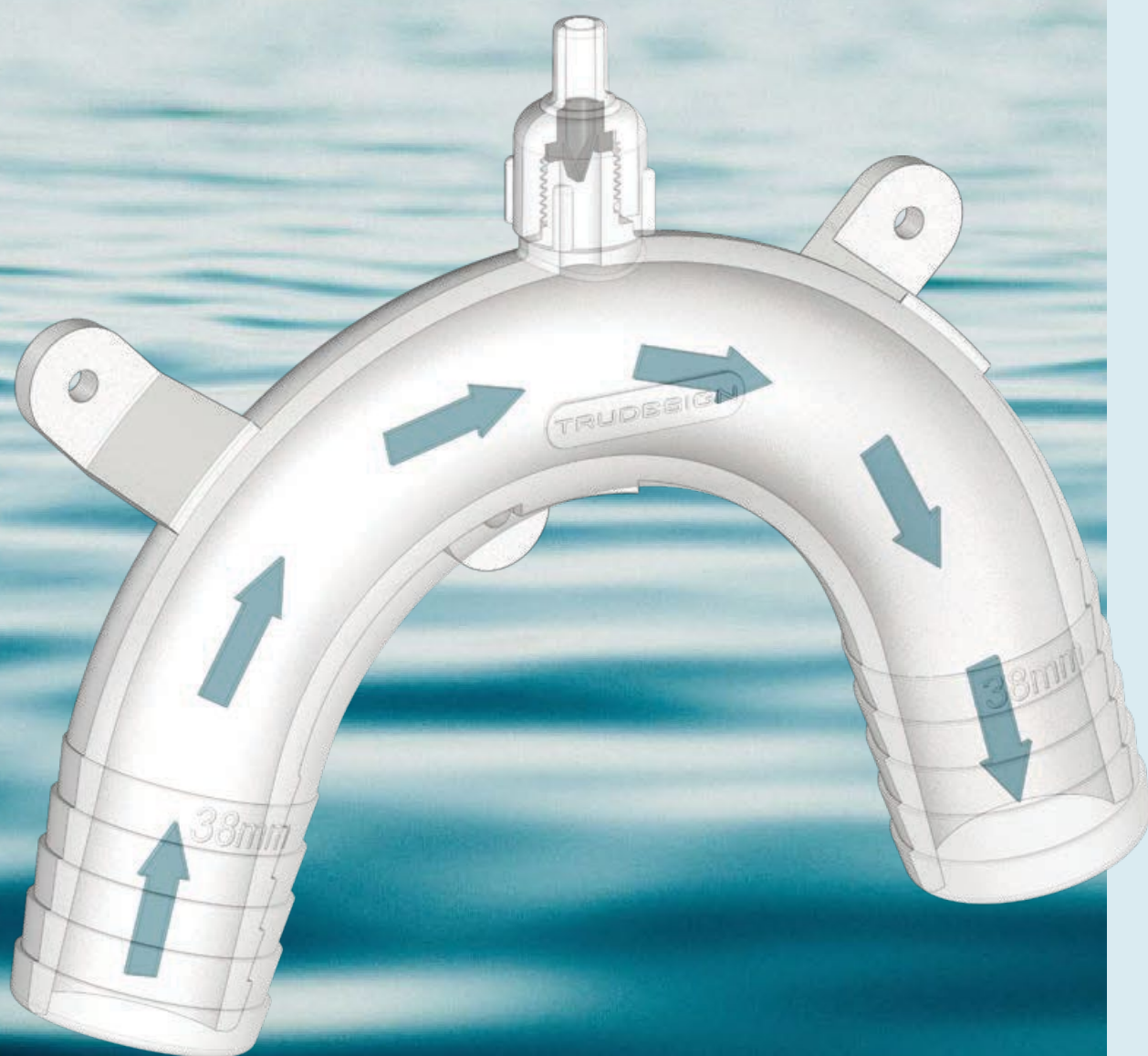
Válvulas de não-retorno parafusáveis

25mm	1"
------	----

38mm	1 . 1/2"
------	----------



Siphon Break de livre fluxo com alta qualidade.



Siphon Break

Siphon Break podem impedir o vazamento perigoso de fluidos de tanque para tanque ou para vasos sanitários e pequenos sistemas de resfriamento de motores. O siphon break TruDesign é o único e sem restrição em todo o diâmetro interno.

Utilizado em :

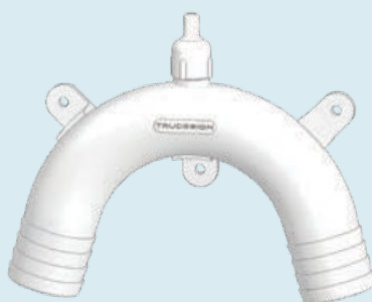
- Aplicações de descarga sanitária
- Saída da bomba do porão ao mar
- Aplicações de entrada de banheiro
- Grupos geradores ou pequenos sistemas de água de refrigeração de entrada de motor
- Ar condicionado
- Tanques de lastro.

Feito de material composto resistente à corrosão que evita a degradação e vazamentos que ocorrem com produtos de materiais mais baratos.

Disponíveis em três tamanhos - Branco e Preto

19mm	3 / 4 "
25mm	1 "
38mm	1.1 / 2 "

A simples válvula de respiro unidirecional no topo do circuito ventilado permite que o ar entre na linha quando não estiver em uso, evitando assim o sifonamento - e ainda sela quando água ou resíduos passam pelo circuito.



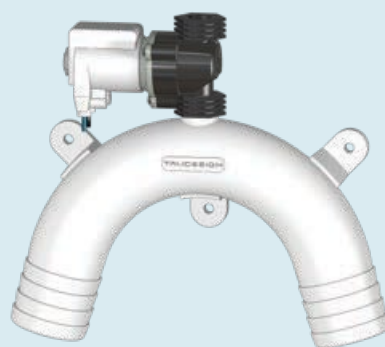
Siphon Break com solenóide (banheiros elétricos)

A sucção extra de água de entrada gerada por vasos sanitários elétricos geralmente abre a válvula bico de pato nos circuitos ventilados padrão - puxando o ar e evitando a escorva da bomba e descarga total.

A instalação de um circuito ventilado operado por solenóide na mangueira de entrada garantirá o máximo desempenho e escorvamento do toailete elétrico.

Simplesmente conecte em paralelo ao motor elétrico do vaso sanitário, garantindo que a válvula esteja fechada quando a água estiver sendo sugada "para dentro" e ventilada quando o motor estiver desligado.

O solenóide fechará a válvula de ar somente quando a bomba estiver funcionando.



Disponível em três tamanhos - Branco

19mm	3 / 4 "
25mm	1 "
38mm	1.1 / 2 "

- Disponível em 12VDC / 24VDC
- Consumo de energia (Após energização) 400mA

Kits de peças sobressalentes

Contém válvula, tampa e cavilha para limpeza do orifício de ventilação.





Conector de Mangueira

Moldados de um composto de náilon reforçado com vidro, eles são de alta resistência, leves e imunes a eletrólise ou degradação química doméstica.

Peças Y

As peças em Y estão disponíveis em uma variedade de tamanhos para permitir que duas mangueiras de drenagem se fundam em uma linha.

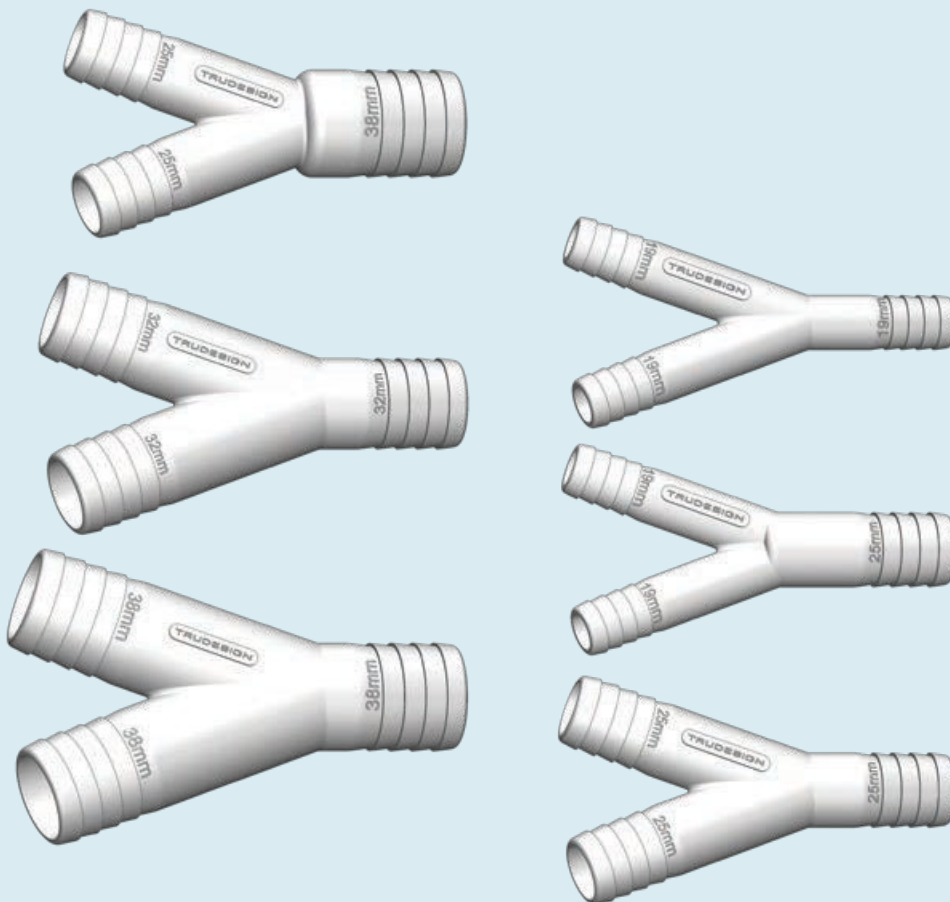
A configuração em Y minimiza o entupimento e facilita o fluxo. Projetado para uso com braçadeiras de mangueira dupla e não esmaga.

Tamanhos disponíveis - Branco

19mm -19mm -19mm	$\frac{3}{4}$ " - $\frac{3}{4}$ " - $\frac{3}{4}$ "
25mm -25mm -25mm	1" - 1" - 1"
32mm -32mm -32mm	1.1/4" - 1.1/4" - 1.1/4"
38mm -38mm -38mm	1.1/2" - 1.1/2" - 1.1/2"

Desiguais

19mm - 19mm - 25mm	$\frac{3}{4}$ " - $\frac{3}{4}$ " - 1"
25mm - 25mm - 38mm	1" - 1" - 1.1/2"



Conectores de Mangueira



Conectores 90°

Conectores de mangueiras para facilitar o roteamento organizado das mangueiras em cantos de 90°, reduzindo mangueiras dobradas e estresse nas mangueiras.

Tamanhos disponíveis - Preto e Branco

Branco	
19mm	3 / 4 "
25mm	1"
38mm	1 . 1/2"
50mm	2"



Conectores

Conectores retos simples para unir duas mangueiras do mesmo tamanho.

Tamanhos disponíveis - Preto

1 / 2 "	13mm
3 / 4 "	19mm
1"	25mm
1 . 1/8"	28mm
1 . 1/4"	32mm
1 . 1/2"	38mm
2"	50mm



Redutores

Os redutores TruDesign são a conexão composta superior para conectar 2 mangueiras de tamanhos diferentes.

Tamanhos disponíveis - Branco

3/4" - 1/2"	19-13mm
3/4" - 5/8"	19-16mm
1" - 1/2"	25-13mm
1" - 3/4"	25-19mm
1 . 1/4"-1"	32-25mm
1 . 1/2"-1"	38-25mm
1 . 1/2"-1.1/4 "	38-32mm

Tubos Rosqueáveis

Projetado para o roteamento seguro de mangueiras de encanamento ou fiação através de anteparos ou armários internos.

Descrição

Tubo Rosca 1" BSP 140mm comprimento

Tubo Rosca 1 . 1/2" BSP 140mm comprimento

Características:

- Vem em dois tamanhos de diâmetro – 1" e 1.1/2"
- Comprimento total 140 mm (5 1/2")
- Vem completo com duas porcas e duas arruelas de apoio
- Elimina o atrito das mangueiras do encanamento ou fiação ao passar pelos cabeçotes
- Conecta-se com as espigões de mangueira fêmea TruDesign para permitir que as mangueiras se encaixem perfeitamente no lugar
- Pode ser cortado no comprimento para se adequar à espessura do Bulk Head.



Flange de Antepara

O TruDesign Flange de Antepara foi projetado para permitir o roteamento suave de cabos ou mangueiras de encanamento através de anteparos, ajudando a minimizar a abrasão.

Descrição

Diâmetro interno - 49mm

Diâmetro do furo de montagem - 60 mm e profundidade do flange - 12 mm

Diâmetro geral do flange - 93 mm



Base de sela e sistemas de fixação por clipe

TruDesign Saddle Base and Clip System foi projetado para fornecer um roteamento forte e compacto de cabos ou mangueiras sem a necessidade de fixadores.

Características

- Grandes ranhuras em espigão de andorinha aumentam a área de superfície de ligação disponível, resultando em um tremendo poder de retenção para GRP, composto, cascos de madeira ou anteparos
- Não há necessidade de fixadores de aço inoxidável, economizando custos e preservando a integridade do casco
- A ranhura da braçadeira na base da sela permite um método independente de agrupamento de cabos e mangueiras de encaixe
- Quatro opções de Saddle Clip também estão disponíveis. Eles simplesmente clicam na base da sela e podem segurar tamanhos de mangueira padrão de 13 mm a 50 mm
- Os cliques de sela e as abraçadeiras podem ser usados juntos para aumentar a força de amarração. Ou passe os cabos e as mangueiras pelo mesmo caminho.

Grampos de sela disponíveis em quatro tamanhos

13mm	1 / 2 "
20mm	3 / 4 "
28mm	1 . 1/8 "
38mm	1 . 1/2 "



Sensores de Nível e Monitores de Tanque

Painel de monitoramento do tanque

O monitor do tanque foi projetado como um sistema de alarme simples para indicar quando um tanque de esgoto marinho ou água doce está quase cheio.



- O sistema é projetado para operar em 12/24 Volt DC
- Instruções de instalação completas fornecidas
- 316 fechos de aço inoxidável
- Fio interno estanhado para proteção contra corrosão
- Cada circuito de unidade testado individualmente
- Serviço completo e backup de peças
- Alterado facilmente para indicar vazio ou cheio.



Sensor de Tanque (curto)



Sensor de Tanque (Longo)

Acessórios do Tanque BSP

As conexões do tanque podem ser utilizadas para instalação em um tanque de retenção. As conexões do tanque são uma versão personalizada de nossos componentes padrão e acomodam o tubo de conexão do tanque. Tamanho do parafuso 1 1/2"

Acessório - 120°

Tamanhos disponíveis - Branco

25mm Adaptador de mangueira (1")

38mm Adaptador de mangueira (1 . 1/2")



Acessórios para tubulação do Tanque

205mm (8")

490mm (19")



Acessório - 90°

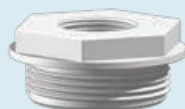
Tamanhos disponíveis - Branco

25mm Adaptador de mangueira (1")

38mm Adaptador de mangueira (1 . 1/2")



Tampa de ventilação rosqueado



1 . 1/2" BSP Parafuso externo

3 / 4 " BSP Parafuso interno

Acessório Reto do Tanque

Tamanhos disponíveis - Branco

19mm (3 / 4 ")

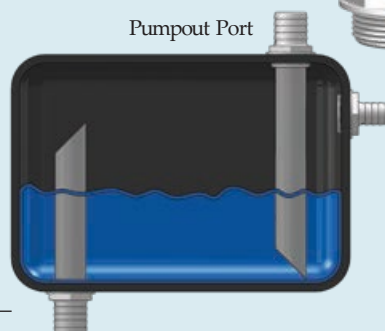
25mm (1")

32mm (1 . 1/4")

38mm (1 . 1/2")



Pumpout Port



Bocais de Lavagem para Marina e Yacht



Bocais de Mangueira

A linha de bicos de mangueira TruDesign é durável, porém leve. Feito de polímero de policarbonato de alta resistência ao impacto, eles podem ser ajustados facilmente e suavemente com uma torção do pulso para um forte lançamento de jato, spray de cone ou padrão de névoa.



Grande Powerjet

- Aprovado para uso com mangueiras de incêndio em embarcações pesquisadas na Nova Zelândia
- Vazão típica de até 300 litros / min

1 . 1/2" BSP -4 tamanhos de opções de espigão disponíveis (38,32, 25 e 19 mm).



Powerjet pequeno

- Aprovado para uso com mangueiras de incêndio em embarcações pesquisadas na Nova Zelândia
- Taxa de fluxo típica de até 100 litros / min

1" BSP -3 tamanhos de opções de espigão disponíveis (32, 25 e 19 mm).



Bocal do carretel de mangueira

- Atende aos padrões de carretel de mangueira de incêndio da Nova Zelândia e da Austrália
- Vazão típica de até 50 litros / min

3 / 4 " BSP -3 tamanhos de espigão disponíveis (25, 19, and 13mm) mais o engate rápido.

Engate Rápido

3 / 4 " BSP Parafuso



Bocal Powerspray

Feito de Nylon 6 super resistente, os bicos Powerspray são ideais para todas as aplicações de pulverização marítima e industrial. Vazão típica de até 42 litros / min

3 / 4 " BSP -3 tamanhos de opções de espigão disponíveis (25, 19 e 13 mm) mais o Tail Snap.



Abraçadeiras

As abraçadeiras de material composto de baixo perfil fornecem excelente fixação da mangueira sem arestas afiadas, o que significa que elas não arranham ou danificam as plataformas ou ferragens.

NB: Não é adequado para aplicações subaquáticas.



Tamanho disponível:

13mm (1 / 2 ")

19mm (3 / 4 ")

25mm (1")

32mm (1 . 1/4")

38mm (1 . 1/2")



Equipamentos de Instalação



Equipamentos de instalação / Acessórios

Esses produtos únicos e pioneiros no mundo permitem que a instalação seja realizada por um único indivíduo. Basta inserir a partir da extremidade flangeada e girar até que faça um 'clique' na posição. Ele pode então ser oferecido no casco pelo lado de fora. Uma vez dentro do barco, a arruela e a porca do acessório para pele podem ser instaladas, enquanto o acessório para pele não gira.

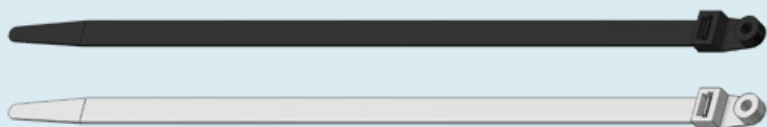
Depois de concluídos, eles podem ser clicados para serem usados novamente.



Dobradiça Marinha

Material composto para resistência e durabilidade.

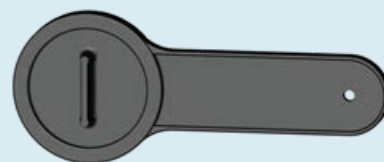
Disponível em preto e branco, incluindo pino de dobradiça 316 S/ S.



Multistrap

O Multistrap foi projetado para prender cabos elétricos e mangueiras de encanamento, utilizando o orifício de parafuso exclusivo. Moldados em Nylon 6, eles são projetados para suportar até 5 kg de peso. Disponível em embalagens de 10 ou 50 em ambos

Preto branco. Circunferência máxima: 270 mm / largura: 10 mm.



Chave de combustível / Água

Chave inglesa de uso especial ideal para conexões de combustível e água.



Tampas de molde para encaixe de pele embutida

Projetado para formar o recesso em um casco de fibra de vidro (GRP) que é necessário para a instalação embutida de um encaixe de pele embutida TruDesign.

Tamanhos disponíveis

3 / 4 " / 1" / 1 . 1/4 " / 1 . 1/2" Recessos



Arruelas escareadas

Pacote de 20 - Branco ou preto

Disponível nos tamanhos: 6 mm & 4.7mm

Seus acessórios de tubulação marítimo são compatíveis?



Padrões ISO

ISO 9093-2:2002

Embarcações pequenas - Válvulas de mar e acessórios através do casco - Parte 2: Não metálicos

As conexões de pele e válvulas de esfera TruDesign são certificadas pelo Bureau Veritas e pelo International Marine Certification Institute (IMCI) para atender à ISO 9093-2.

Testes

Para atender aos requisitos da ISO 9093-2, as válvulas esféricas e os acessórios de pele devem continuar a vedar e operar após uma carga de 1.500 N (150 kg) ser aplicada 20 mm na parte mais interna do conjunto 10 vezes.

Conformidade

Os produtos TruDesign que cumprem com a ISO 9093-2 são (modelos 3/4" até 3")

1. Acessórios thru hull abaulados
2. Acessórios longo thru hull
3. Válvulas esféricas - BSP & NPS
4. Acessórios com espigão

ISO 8099:2000

Embarcações pequenas - Resíduos de banheiro sistemas de retenção

As válvulas de esfera TruDesign ajudam os proprietários e construtores de barcos a cumprir os requisitos da ISO 8099, que exigem que a saída de resíduos do banheiro seja travada na posição fechada.



Padrões Americanos

ABYCH-27

ABYCH, American Boat and Yacht Council é uma organização que fornece padrões e recomendações nos EUA.

O padrão ABYCH-27 - Válvulas de fundo, conexões passantes e tampões de drenagem é um guia para a seleção de materiais, projeto, construção e instalação de válvulas de fundo, conexões através do casco, tampões de drenagem e outros acessórios que penetram no casco na linha d'água de salto máximo ou abaixo dela.

Este padrão faz referência a UL 1121, Conexões através do casco marítimo e válvulas marítimas, que também cobre aplicações acima da água.

US Coast Guard Fire Test #183.590 (mín. 648 graus C dentro de 1 polegada do componente por 2,5 minutos) Passe - Válvula de esfera Totalmente funcional (sem vazamentos).

USCG

Os regulamentos da Guarda Costeira dos EUA são um requisito legal para a operação de uma embarcação em águas dos EUA.

33 CFR Ch. I (7-1-10 Edition) PART 159-MARINE SANITATION DEVICES states.

Ao operar uma embarcação em um corpo de água onde a descarga de esgoto não tratado é proibida pela Agência de Proteção Ambiental sob 40 CFR 140.3, o operador deve proteger cada dispositivo Tipo III de uma maneira que evite a descarga de esgoto. Os métodos aceitáveis de fixação do dispositivo incluem;

1. Fechando cada válvula levando a uma descarga ao mar e removendo a alça;
2. Travar cada válvula levando a uma descarga ao mar na posição fechada; ou

3. Usando uma amarração de fio não liberável para segurar cada válvula levando a uma descarga ao mar na posição fechada.

O Aquavalve, o Aquavalve eletrônico e as válvulas de esfera fornecem a capacidade de serem travados na posição fechada, evitando assim a descarga de um dispositivo Tipo III (tanque de retenção ou similar).

Suporte do Distribuidor



Página do distribuidor
<http://www.i-sea.com.br>



Catálogo detalhado

- Catálogo com fotos .
- Preços de planilhas, incluindo códigos de barras para entrada em sistemas POS



Opções de embalagem

Disponível em bolsas impressas com zipper. O produto pode ser fornecido avulso para fornecimento OEM ou exibição em massa.

* alguns produtos são fornecidos embalados devido a requisitos logísticos / padrões.



Informações dos Produtos

Folhas de informações completas do produto estão disponíveis . Incluindo informações importantes como especificações, dimensões e instruções de instalação.



Imagens no Drop Box

Todas as imagens do produto estão disponíveis como renderizações para apresentações de alta qualidade. Logotipos fornecidos em vários formatos com diretrizes de marca associadas.



Instalações de Poster

Para Aquavalue Manual e Eletrônico.



Display do Produto

Exibição interativa disposta em uma seção transversal do barco para melhor visualizar o uso do produto.





Escritório

Rua Jandiatuba 630, conjunto 408
A Vila Andrade – São Paulo – SP

Email

info@i-sea.com.br

Encontre on line

www.trudesign.nz e www.i-sea.com.br

Encontre pelo Telefone

(11) 2645-4877 (11) 2645-4863
(11) 9 8289-7430

